



О РЕКОМЕНДАЦИЯХ, КАК ЗАЩИТИТЬ ДЕТЕЙ ОТ КЛЕЩЕЙ

ГДЕ МОЖНО ВСТРЕТИТЬ КЛЕЩЕЙ?



- В лесах, лесопарках, на индивидуальных садово-огородных участках
- При контакте с собаками, кошками или людьми – на одежде, с цветами

КАК СНЯТЬ КЛЕЩА

ПО ВОЗМОЖНОСТИ СРАЗУ ОБРАЩАЙТЕСЬ К ВРАЧУ



1. ИСПОЛЬЗУЙТЕ ПИНЦЕТ



2. ПРОДЕЗИНФИЦИРУЙТЕ МЕСТО УКУСА



3. ТЩАТЕЛЬНО ПРОМОЙТЕ РУКИ С МЫЛОМ



4. ЕСЛИ ОСТАЛАСЬ ЧЕРНАЯ ТОЧКА ОБРАБОТАЙТЕ 5% ЙОДОМ

Снятого клеща доставляют на исследование в микробиологическую лабораторию

КАК МОЖНО ЗАЩИТИТЬСЯ ОТ КЛЕЩЕЙ

- Клещи обитают в траве, невысоких кустарниках и никогда – на деревьях. Клещ прикрепляется к одежде в тот момент, когда человек оказывается рядом, после чего начинает двигаться по одежде вверх в поисках «укромного местечка» на коже под одеждой, где и присасывается
- Если вы решили погулять в лесу или в парке с малышом, который еще не может уверенно самостоятельно ходить или стоять, необходимо переносить его на руках или перевозить в колясках
- При прогулке необходимо двигаться по центру дорожек, стараясь не задевать траву и кусты, растущие по краям
- За безопасность детей младшего возраста, отвечают сопровождающие их взрослые
- Если во время прогулки приходится передвигаться с коляской, задевая траву и кустарники, растущие по краям дорожки, нужно заранее обработать нижние детали коляски специальным акарицидным аэрозольным средством для защиты от клещей
- Детям старшего возраста необходимо объяснять принципы поведения на опасной в отношении клещей территории.
- Одежду детей акарицидными аэрозольными средствами обрабатывают только взрослые в соответствии с правилами, изложенными на этикетке



ГЛПС. МЫШИНАЯ ЛИХОРАДКА



ГЛПС – вирусное заболевание, передающееся мышевидными грызунами

Пути заражения

- воздушно-пылевой - при вдыхании пыли, загрязненной выделениями грызунов
- контактный - через поврежденную кожу при контакте с экскрементами инфицированных грызунов или со слюной в случае укуса зверьком
- пищевой - при употреблении продуктов, загрязненных выделениями животных

Симптомы:



Температура тела до 38–40° С



Головная боль, тошнота



Боль в горле, воспаление лимфатических узлов



Боли в пояснице и животе, сыпь

Профилактика ГЛПС



влажная уборка в помещениях с дезсредствами



До и после уборки проветрить помещение



Использовать средства индивидуальной защиты



Посуду обдать кипятком или обработать дезинфицирующим средством



Мягкий инвентарь просушить на солнце в течение нескольких часов



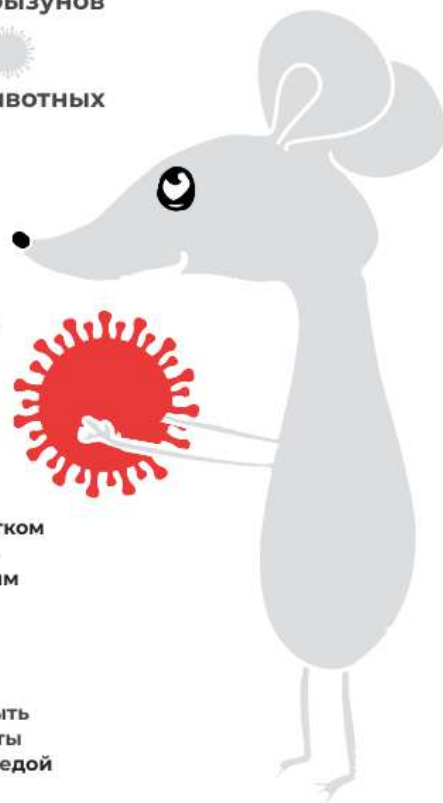
Уничтожать грызунов на садовых и дачных участках



Хранить продукты питания в плотно закрытых емкостях, недоступных грызунам



Тщательно мыть овощи, фрукты и зелень перед едой





Нижнекамский филиал ФБУЗ
"Центр гигиены и эпидемиологии в
Республике Татарстан"

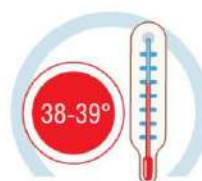
О МЕРАХ ПРОФИЛАКТИКИ КЛЕЩЕВОГО ВИРУСНОГО ЭНЦЕФАЛИТА

КАК МОЖНО ЗАРАЗИТЬСЯ?



- В лесах, лесопарках, на индивидуальных садово-огородных участках
- При заносе клещей собаками, кошками или людьми – на одежде, с цветами
- При употреблении в пищу сырого молока и продуктов, приготовленных из него
- При раздавливании клеща или расчесывании места укуса

ОСНОВНЫЕ ПРИЗНАКИ БОЛЕЗНИ



Болезнь начинается остро, сопровождается ознобом, сильной головной болью, резким подъемом температуры до 38-39 градусов, тошнотой, рвотой. Беспокоят мышечные боли

КАК МОЖНО ЗАЩИТИТЬСЯ ОТ КЛЕЩЕВОГО ВИРУСНОГО ЭНЦЕФАЛИТА

КАК ОДЕВАТЬСЯ В ЛЕС



БУДЬТЕ ВНИМАТЕЛЬНЫМИ



КАК СНЯТЬ КЛЕЩА

ПО ВОЗМОЖНОСТИ СРАЗУ ОБРАЩАЙТЕСЬ К ВРАЧУ



1. ИСПОЛЬЗУЙТЕ ПИНЦЕТ



2. ПРОДЕЗИНФИЦИРУЙТЕ МЕСТО УКУСА



3. ТЩАТЕЛЬНО ПРОМОЙТЕ РУКИ С МЫЛОМ



4. ЕСЛИ ОСТАЛАСЬ ЧЕРНАЯ ТОЧКА ОБРАБОТАЙТЕ 5% ЙОДОМ

Снятого клеща доставляют на исследование в микробиологическую лабораторию